

NES POU MON NOIR

FICHE TECHNIQUE

Cette fiche technique fait partie intégrante du contrat. Des ajustements à cette fiche technique peuvent être faits si nécessaire en raison des caractéristiques spécifiques de la salle, mais seulement après concertation avec le régisseur de la compagnie.

A nous fournir:

- L'adresse complète du théâtre.- Un plan technique détaillé de la salle. Il est nécessaire d'avoir une section du théâtre avec la scène, son grill, et les perches sur une échelle de 1/50 ou 1/100.- Une liste complète du matériel.- Les coordonnées de votre directeur technique, régisseur.

Dès réception de votre fiche technique et de vos plans, nous vous enverrons nos plans adaptés à votre salle.

Durée du spectacle: 1h05 2 comédiens+2 régisseurs+1metteur en scène.

Temps de montage et réglages: 3 services

PLATEAU

Dimensions du plateau:

- Ouverture cadre: 10m idéal 7m minimum.
- Profondeur: 10m idéal. 8m minimum
- 5m minimum sous grill

DECOR

Amené par la Cie:

- 2 tables(musicien) équipées de divers accessoires d'éclairage.
- 1 tulle noir type GOBELIN de 6,5m sur 3m avec barre de lest certifié M1.
- 1 écran en plexiglas gris opaque de 1m sur 1m.
- 1 écran en plexiglas gris opaque de 2m sur 1m.
- 2 structures en acier galvanisé de 2,50m sur 1m.
- 1 tabouret piano.

A fournir par le théâtre:

- 1 perche d'aluminium de 7m de longueur pour placer dans le fourreau de notre tulle.
- pendrillonage à l'italienne.(voir plan).

LUMIERE

Amené par la compagnie:

- 2x rampe BT F1(3 BT par rampe).
- 1x machine à fumée ANTARI
- 4x fluos.
- 1x lampes d'architecte.
- 1x lampe piano-bar avec abat-jour.
- 1x boule à facettes.
- 1x ampoule globe 60W incandescence sur poulies
- 4 PAR LED RGBW

A fournir par le théâtre:

- 25x dimmer
- 12x PC 1kw
- 8x PAR 64CP62.
- 2x 614 SX
- 2x 613 SX
- Une console avec possibilité de créer des mémoires.
- Cablage XLR 3 BROCHE POUR LES PARs LED.

Gélatines: Lee 201 / Lee 202 / Lee 203 / Lee 161 / Lee 151 / Lee 152/ #119 / Lee 711

VIDEO

Amené par la compagnie:

- 1x video projecteur EIKI HDT700.
- 2x video projecteur optoma 2800 lumens+pieds et accroches
- 1x PC tour (serveur video)
- 1x PC portable asus core i5
- kit câbles VGA, HDMI, RJ45,...

SON

Amené par la compagnie:

- 1x Carte son FOCUSRITE SCARLET 2i4.
- 1x clavier NORDLEAD nord electro 73.
- 1x Pad KORG PADKONTROL.
- 1x AKAI APC40.
- 1x MACBOOK PRO 15'.
- 1x Preampli voix JOEMEEK ThreeQ.
- 1X pied micro droit avec embase ronde

A fournir par le théâtre:

- 1x console analogique ou digitale type Soundcraft, Yamaha, etc..
- 2x EQ stereo 31 Bd
- 2x TC electronics M-one (en cas de console analogique)
- 1x système son avec subs adapté à la salle. Type d&b, L-Accoustics, Meyer, etc...
- 2x retours type max15 ou équivalent.
- 3x Shure SM58.
- 1x micro statique type KM 184
- 1x pied micro girafe K&M.
- 1x petit pied micro girafe
- 4x DI box type Radial ou BSS.
- Kit cables XLR multi pair (6 input et 4 outputs utilisés).

LOGES

- Une loge chauffée avec table, chaise, miroir et douche pour 2 comédiens.

HORAIRES

JOUR 1

- 09.00-13.00: Montage lumière, son et décor
- 14.00-18.00: Réglage lumières et encodage.

PERSONNEL TECHNIQUE:

- 2 techniciens lumière.
- 1 technicien son.

JOUR 2

- 09.00-13.00: raccords lumières+ balance son.
- 14.00-18.00: Répétitions.

Heure du spectacle à définir selon le lieu.

PERSONNEL TECHNIQUE:

- 1 technicien lumière.
- 1 technicien son.

CONTACT

Régie générale, lumières et video:

Christian Francois christian.techniqueancre@gmail.com

Tel. +32 (0)492 84 06 62

Régie son:

Steve Dujacquier vintagegraph@gmail.com

Tel. +32 (0)477 450 209

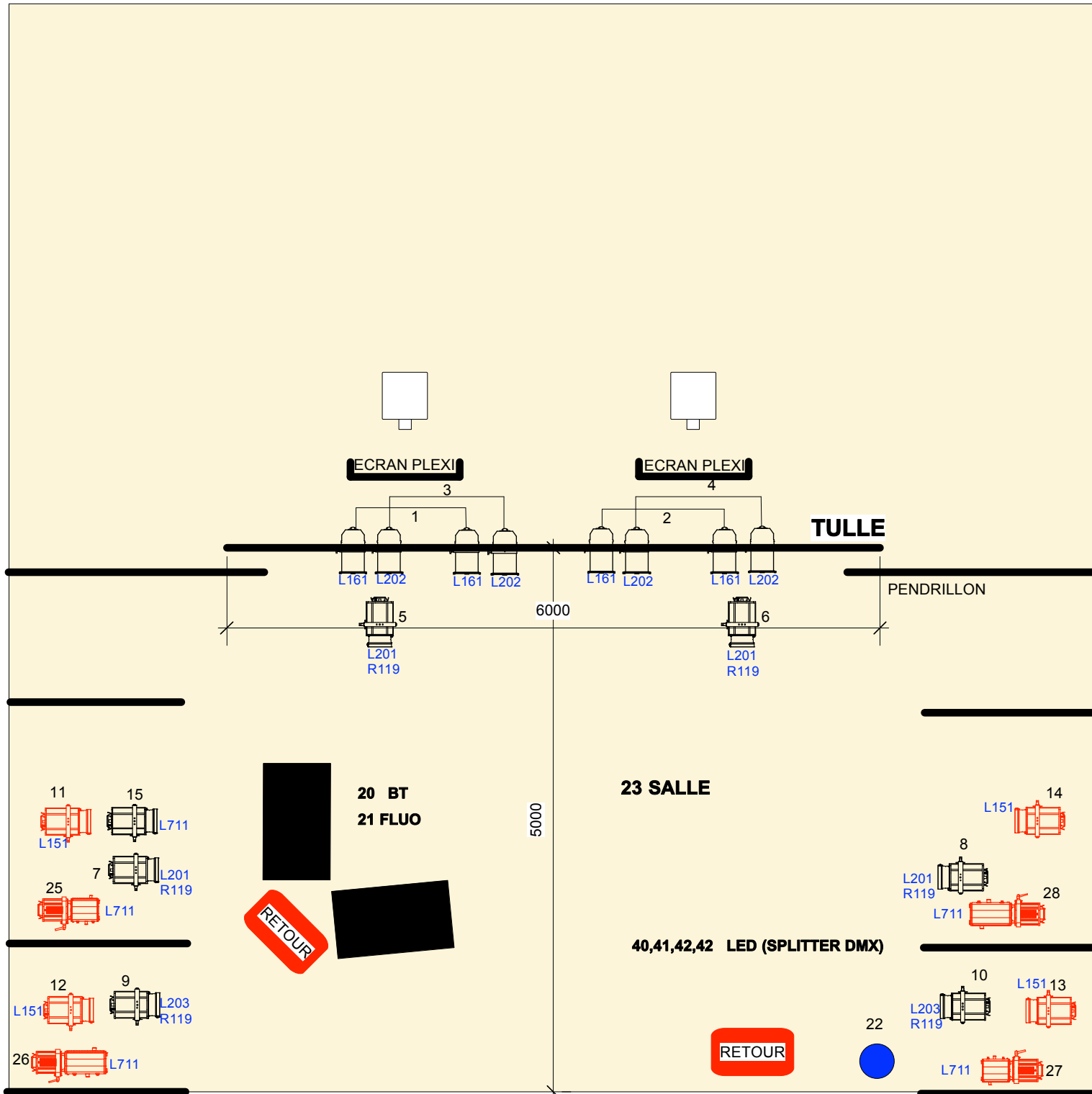
Administration:


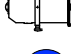

Vincent Desoutter vincent@ancre.be

Tel. +32 (0)487 879 301

NES POUMON NOIR

CONTACT: CHRISTIAN FRANCOIS
 +32(0)499/35.12.52
 christian.techniqueancre@gmail.com



-  **614 SX SUR PIED**
-  **613 SX SUR PIED**
-  **PC 1Kw**
-  **PC 1Kw SUR PLATINE**
-  **PAR 64 CP 62**
-  **AMPOULE SUR POULIE**
-  **VIDEO PROJ FACE**
-  **VIDEO PROJ RETRO**

L711+R119

 29