



Fiche technique
Spectacle : **UN HOMME DEBOUT**

Info générales :

Cette fiche technique fait partie intégrante du contrat. Des ajustements à cette fiche technique peuvent être réalisés, si nécessaire, en raison des caractéristiques spécifiques à la salle, uniquement après concertation avec le régisseur du PRODUCTEUR et/ou du metteur en scène du spectacle.

Informations indispensables à nous communiquer :

- Adresse complète du théâtre
- Un plan technique détaillé de la salle. Il est nécessaire d'avoir une section du théâtre avec la scène, son grill et les perches sur une échelle de 1/50 ou 1/100.
- Une liste complète du matériel mis à disposition
- Les coordonnées du Directeur technique, et de vos régisseurs (courriels/numéros de portables).

Dès réception de votre fiche technique et de vos plans, nous vous ferons parvenir nos plans adaptés à votre salle.

Durée du spectacle : 1 h30 + 30 minutes de débat

1 comédiens, 1 régisseur et 1 assistant

Temps de montage et réglages :

J-0 : 2 services

Plateau :

Jauge : 250 spectateurs dans un soucis de proximité.

Si plus de 250 spectateurs, revenir vers le régisseur et le chargée de diffusion pour accord.

Ceci sont les mesures et conditions techniques idéales. Une version plus « soft » est envisageable sous acception des régisseurs et de la production.



Dimensions du plateau :

- Ouverture cadre : 8m minimum
- Profondeur scène : 9m minimum
- Hauteur sous grill : 5m
- Sol : noir ou équipé de tapis de danse noir

Transport :

- 1 voiture type caravelle
- Indispensable de prévoir un emplacement de parking gratuit et sécurisé pris en charge par l'Organisateur pour le véhicule du Producteur durant toute la durée de l'exploitation du spectacle.

Décor :

- 16 toiles peintes de 1m de large sur 3,7m de haut
- 1 écran de projection vidéo de 6m de large sur 4m de haut
- 20m de barre duo américaine + fil + poulies
- 1 tabouret

Lumière :

A fournir par L'Organisateur :

- 1 console lumière programmable + chase
- 17 dimmers 2Kw
- 4 découpes 614 SX
- 13 PC 1Kw
- Filtres :
 - Lee : 201, 202, 711
 - Rosco 119 pour tous les PC 1k (+ gaf aluminium)
- 1 macbook pro avec le logiciel D-light + boîtier enttec et Korg nano control.



Son :

A fournir par l'Organisateur :

- 1 console de mixage de qualité professionnelle, numérique ou analogique
- FACE : le système de diffusion passif sera de qualité professionnelle (Meyer, Nexo, D&B, L-Acoustics...) et exempt de souffle ou de ronflettes. La puissance du système de diffusion sera adaptée proportionnellement à la jauge ainsi qu'au volume de la salle comportant des sub.
- RETOURS : 2 retours type wedge au lointain.
- 1 câbles mini-jack stéréo vers 2 jacks mono (ou XLR) de 5 mètres de l'ordinateur vidéo vers la console.
-

Amené par le Producteur :

- 1 ordinateurs avec Ableton Live 9

Vidéo :

Amené par le Producteur

- 1 Macbook Pro avec le logiciel Isadora
- 1 VP Sanyo 4500 lumen.
- Le kit de câblage VGA.

Loges :

- 1 loge chauffée avec table, chaise, fauteil, miroir et douche pour 1 comédien.
- Petit catering salé et sucré avec thé, café et soft.

Entretien des costumes :

- Nettoyage **toutes les deux représentations** (1 t-shirts, 1 pantalon , 1 chemise et 1 pull)



Horaires et personnel technique à fournir :

J-0 :

- 9h – 13h : Montage lumière, vidéo, son et décor
- 14h – 16h : Réglage lumière et encodage + prépa vidéo
- 16h – 18h : Raccord avec le comédien
- 16h – 18h Pointage lumière, pointage vidéo et programmation console son
- 19h – 22h : Représentation

Si représentation en scloraire, prévoir 2 services la veille pour le montage.

Personnel indispensable à prévoir par l'Organisateur :

Sont nécessaires pour **TOUT** le montage :

- 2 régisseurs lumière + 1 régisseur son

CONTACTS

Régie Générale, régie lumière, son et vidéo :

Benoît Vanderyse : b.vanderyse@gmail.com

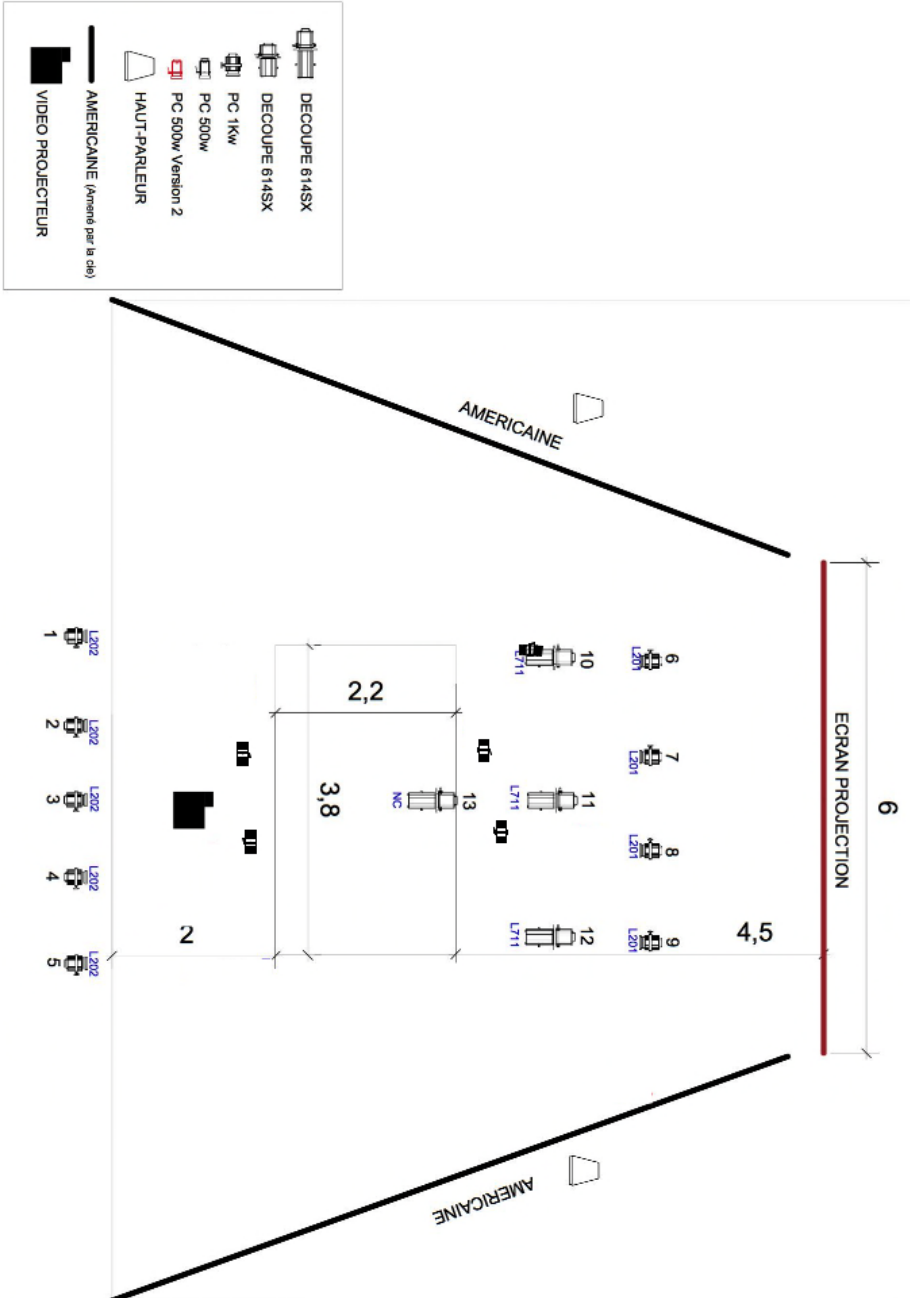
Tél: +32 (0)499 19 44 81

Administration :

Vincent DESOUTTER : vincent@ancre.be

Tél : +32 (0)487.87.93.01

L'ANCRE



Echelle 1/50